

## オンライン公開医学講座

内視鏡によるからだにやさしい  
胃 / 食道がんの治療

医誠会病院 消化器内科 主任部長 福知 工 医師

日時

2021年7月29日(金)  
14:00 ~ (約30分) 第55回申込不要  
参加無料Zoom  
URL<https://zoom.us/j/97390374802>開始5分前までに上記リンクにアクセス  
してください

胃と食道を含めた消化器がんの治療は早く発見できればできるほど、低侵襲な治療で治療することができます。消化器のがんは一番内側の粘膜より発生し、最も早い段階の粘膜にとどまる早期癌であれば臓器を切り落とすことなく内視鏡で粘膜を剥離するのみの治療で治癒を目指すことができます。胃 / 食道がんはどのように発見できるのでしょうか。今回の講座ではその方法もご紹介いたします。

本講座では zoom ウェビナー を使用します。

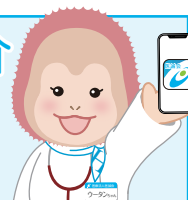
- ※ 講座当日は開始時間前に上記「Zoom URL」リンクより接続してください。時間になると講座がスタートします
- ※ 講演関係者（講演者 / 司会 / パネリスト等）からの映像と音声のみが配信され、皆様からの映像と音声は配信されません
- ※ スライドや音声を含め当日の講演の録画 / 録音、二次使用は禁止します

講座の最新情報・視聴方法は「NPO 法人未来プロセス」  
のホームページからご覧ください

見逃し防止!

メールで講座情報を受け取りたい方へ  
メールアドレスのご登録で、講座情報と  
講座当日にお知らせメールも配信します!登録フォームはこちら!  
<https://bit.ly/3g7Zv5D>


公式アプリ「ホロニクス」のご紹介

公開医学講座をアプリで見よう!  
他にも便利な機能がたくさん♪▲アプリダウンロードはこちら <https://yappli.plus/holonicsystem>ホロニクスグループチャンネル  
開催済みの講座編集動画を  
YouTube でご覧いただけます!

ホロニクスグループ



# Zoom ウェビナーを利用した「オンライン参加・視聴方法」

当講座は  **zoom ウェビナー** という視聴システムを使用して開催します。参加される皆様の映像や音声は一切放映されません。安心してご参加ください。

## 事前準備：「Zoom」アプリのダウンロード

本講座ではオンライン会議用アプリ「Zoom」を使用します。

「Zoom」アプリをお持ちでない視聴者の方は、**事前にダウンロード**をお願いします。

【Zoom 公式サイト ダウンロードページ】 <https://zoom.us/download>



## 1. 接続方法（Zoom アプリの起動）

### スマートフォン・タブレットから視聴される方

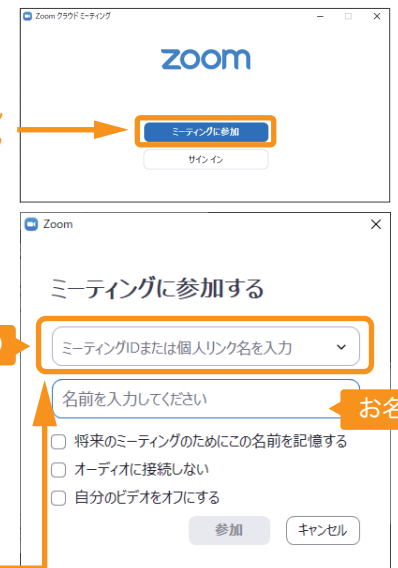
講座チラシに記載されている【(Zoom URL) <https://zoom.us/j/xxxxxxxxxxx>】をクリック  
または、各講座ごとの二次元コードを読み込むと Zoom アプリが起動します

### パソコンから視聴される方

- ① Zoom アプリを起動
- ② 【ミーティングに参加】をクリック **Zoom アプリを起動し【ミーティングに参加】をクリック**
- ③ 【ミーティング ID】に、講座チラシに記載されている (Zoom URL) の **【<https://zoom.us/j/91012294590>】** の最後 11 桁の数字とお名前を入力します

日時	テーマ	講師
第20回 5日(土) 14:00~	がんワクチン治療と 具体的な免疫細胞培養の流れについて (Zoom URL) <a href="https://zoom.us/j/91012294590">https://zoom.us/j/91012294590</a>	大阪医誠会 がん治療クリニック 顧問 元 京都府立医科大学学長 山岸 久一 医師

URL の下 11 桁が【ミーティング ID】です

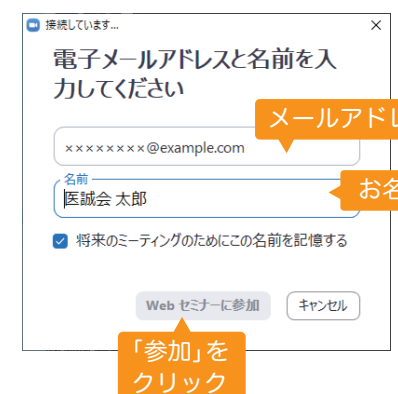


## 2. メールアドレスとお名前を入力し、視聴開始

右記のような画面が表示されますので  
【メールアドレス】欄にアドレスを入力し、【名前】にお名前を入力し、  
オンライン公開医学講座をご視聴ください

開始時刻の 10 分ほど前より接続可能です。  
【このウェビナー（またはミーティング）をホストが開始するまで待機しています】  
が表示される場合は映像が表示されるまでそのままお待ちください  
簡単なアンケートや最後に質問コーナーもごさいますのでぜひお答えください

※質問コーナーで名前を公開したくない方は「匿名で送信」にチェック  し  
質問を行ってください



## 注意事項

- ・ 開始時間の 10 分前から接続を開始します
- ・ パソコンやスマホ等の「Zoom」使用方法については当方では対応いたしかねます
- ・ 個人情報保護法に基づき接続時に入力頂いた個人情報は、本公開医学講座の目的以外には使用しません
- ・ 映像の視聴となりますので、Wi-Fi 環境等での視聴をお勧めいたします
- ※なお、ご利用にかかる通信費（パケット代）は視聴者様のご負担となります